

Afwas apparatuur Hoekdroogzone zonder deur, EDR afwasmachines

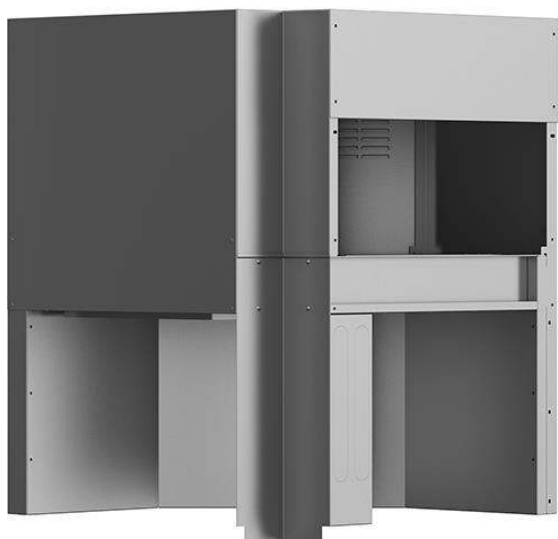
ARTIKEL _____

MODEL _____

NAAM _____

SIS _____

AIA _____



535099 (NCDDRE5)

Hoekdroogzone 90°, 750
m³/u, zonder deur, voor EDR
korven transportmachine L>
R en R>L

Omschrijving

Product Nr.

Modulaire hoekdroogzone voor plaatsing op een 90° of 180° keerbocht, mechanisch en elektrisch gekoppeld aan de EDR korventransportmachine. Doorvoerrichting zowel van links > rechts als rechts > links. De droogzone maakt gebruik van gemengde interne en externe lucht, met een totale luchtstroom van 750 m³/u. Lage luchttemperatuur van 70°C, zodat energie bespaard wordt en het serviesgoed zonder gevaar afgenomen kan worden. Elektronische regeling voor een optimaal droogresultaat. Inwendige beplating en deels de uitwendige beplating van roestvrijstaal AISI304, overige uitwendige beplating van roestvrijstaal AISI430. Geperste kamer met rondom afgeronde hoeken. De vlakke beplating maakt reiniging eenvoudig. IP25 beschermd en waterdicht.

Uitvoering

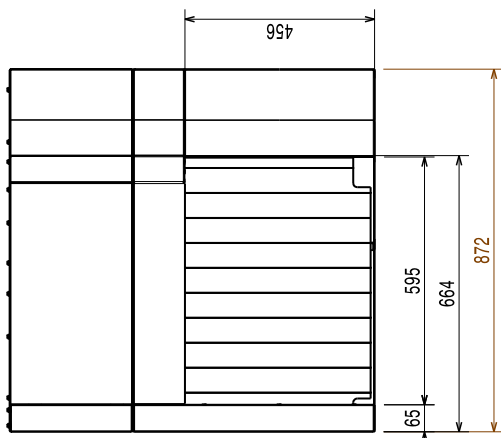
- Elektronische besturing voor een optimaal droogresultaat.
- Het hygiënische ontwerp en de volledige toegankelijkheid van de binnenzijde maakt reiniging eenvoudig.
- De droogzone verwijdert vrijwel al het water van het serviesgoed door middel van een krachtige ventilator die droge lucht van buiten haalt en dat vermengd met de binnenlucht, met als resultaat droog serviesgoed met een temperatuur die laag genoeg is om vast te pakken.
- De 90° opzet droogzone moet altijd geplaatst worden op een door de afwasmachine aangedreven afvoerbocht van 90° of 180°.
- IP25 bescherming tegen waterstralen, kleine voorwerpen en kleine dieren (groter dan 6 mm).
- De doorvoerrichting is op locatie aan te passen en kan daardoor zowel van links naar rechts als van rechts naar links.
- De unit voor plaatsing tussen de Dual-Rinse korven transportmachine en de afvoertafel of rollenbaan.
- Alle belangrijke componenten zijn van roestvrijstaal AISI304: uitwendige front- en zijbeplating, inwendige ruimte en het korven transport systeem.

Constructie

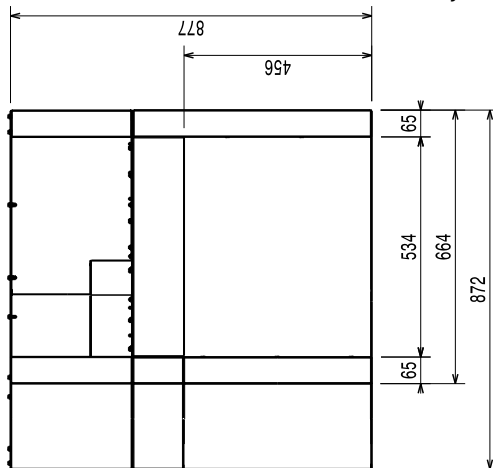
- De interne ruimte is geperst met rondom afgeronde hoeken, zonder interne leidingen en daardoor zonder lastig schoon te maken plekken.
- De unit is ontworpen op basis van modulariteit, voor eenvoudige koppeling zonder aanpassingen met de Dual-Rinse korven transportmachine, inclusief aansluitingen voor elektra, toevoer leidingwater, afvoerwater, zeep- en naspoelmiddel.

Goedkeuring

Front aanzicht

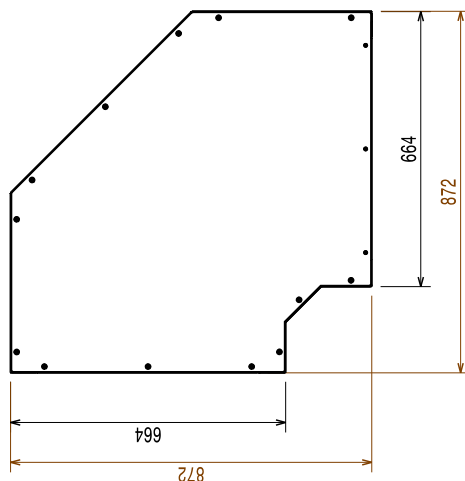


Zij aanzicht



- EI = Elektrische aansluiting
- EO = Elektrische uitgang
- EQ = Equipotentiaal schroef
- ES = Elektrische signalering IN/UIT
- U = USB poort

Boven aanzicht


Elektra

Voltage	
535099 (NCDDRE5)	380-415 V/3N ph/50 Hz
Elektrisch vermogen	8.5 kW
Droogzone, verwarmingselement	8.25 kW
Droogzone, ventilator vermogen	0.23 kW

Algemene gegevens

Lucht hoeveelheid	750 m ³ /u
Lucht temperatuur	70 °C
Externe afmetingen, lengte	872 mm
Externe afmetingen, breedte	872 mm
Externe afmetingen, hoogte	877 mm
Invoer opening, breedte	530 mm
Invoer opening, hoogte	490 mm
Gewicht, netto	62 kg
Transport gewicht	61 kg
Transport hoogte	1020 mm
Transport breedte	930 mm
Transport lengte	940 mm
Transport volume	0.89 m ³

Referentie normering gebruikt voor het bepalen van het geluidsniveau: IEC60335-2-58 annex AA.

Duurzaamheid

Geluidsniveau	<62 dBA
----------------------	---------